

Kernun Business Intelligence

Network Activity Reporter

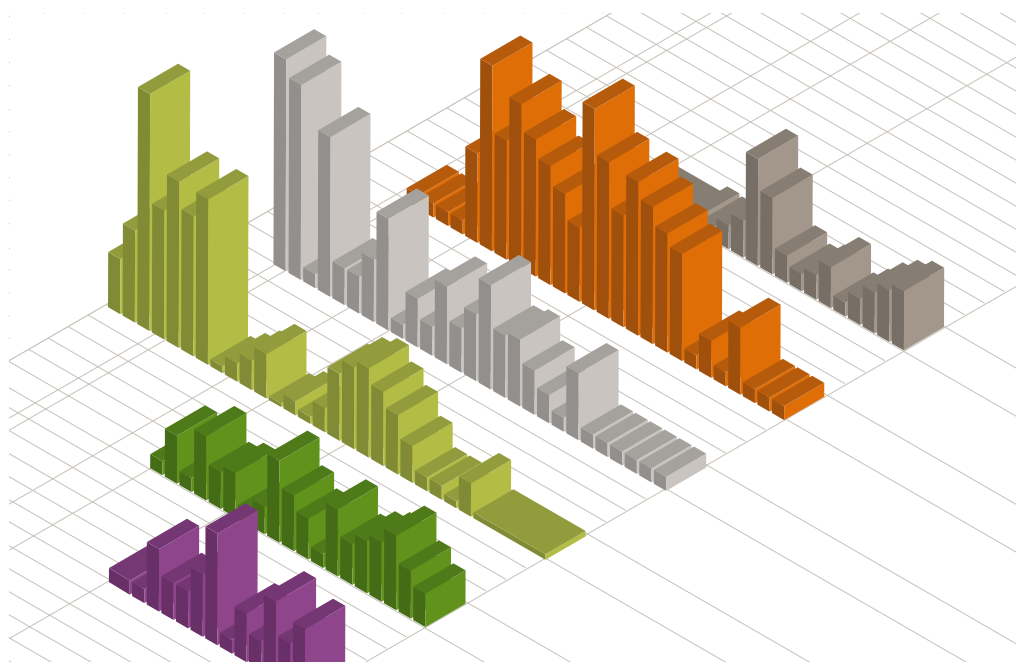
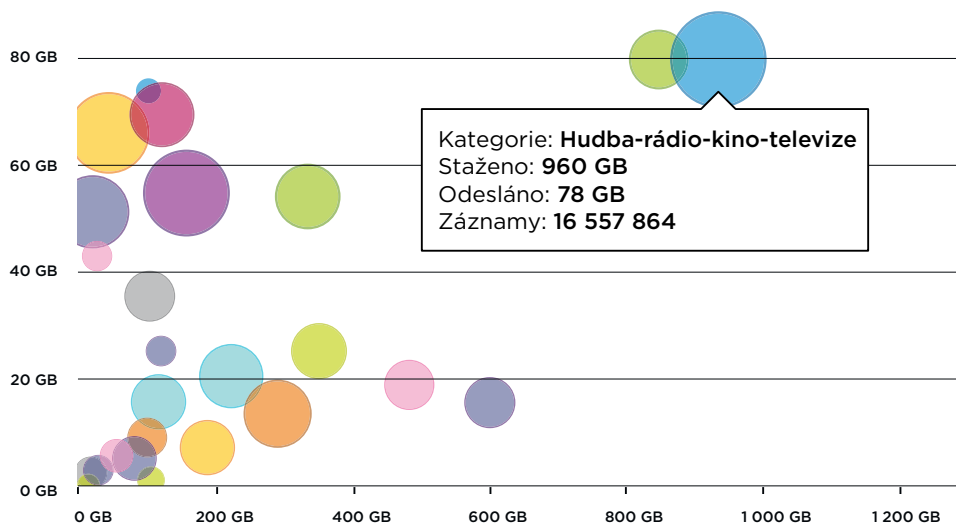
Blíže k jádru poskytovaných dat

Kernun Business Intelligence nabízí detailní pohled do síťového provozu organizace a poskytuje pokročilé monitorovací nástroje pro analýzu dat a reporting.

Účinné zabezpečení počítačové infrastruktury firemní sítě patří v současnosti ke standardu každé úspěšné společnosti. Bezpečnostní systémy však navíc umí poskytovat informace využitelné k odpovědnému a strategickému rozhodování. Už nejsou pouze administrátoři a expertní pracovníci IT oddělení, poskytovaná data jsou dnes strategicky důležitá pro široké spektrum manažerských rolí. Bezpečnostní manažer, technický ředitel, auditor, správce sítě nebo personalista, ti všichni je mohou začít využívat mnohem efektivněji.

Analýza a reporting

Možnost definovat a zobrazit, co vás z datového toku skutečně zajímá, je klíčovou vlastností Kernun Business Intelligence. Ten dokáže efektivně filtrovat data, vyhodnocovat zadané dotazy a poskytovat požadované informace. Upozorní na co se dívat, na co se zaměřit a co podrobit detailní analýze. Nabízí tak nové pohledy dovnitř organizace, do jejích procesů, komunikačních vztahů a zobrazí je v logických souvislostech.



Kernun Business Intelligence

Bezpečnostní systémy dnes využívají všichni, kdo si uvědomují jejich strategickou informační hodnotu.

- Centrální sběr provozních záznamů z jednotlivých zařízení
- Algoritmy strojového učení a umělé inteligence
- Detekce anomálií a hlášení incidentů
- Agregace dat pro rychlou odezvu
- Vizualizace síťové komunikace společnosti
- Analýza zobrazená v logických souvislostech
- Manažerské reporty dle rolí a odpovědnosti
- Systémová podpora pro strategické řízení
- Dedikované úložiště zálohy provozních záznamů

Moderní bezpečná firma

IT bezpečnost přináší podporu pro strategická rozhodnutí

Bez relevantních informací dokladovaných na reálných datech budete jen těžko prezentovat své návrhy, obhajovat organizační změny a plánovat efektivitu firemních procesů. Pohled do internetové komunikace a síťového provozu organizace vám taková data přináší.

Kernun Business Intelligence

Umožňuje centrální sběr provozních záznamů z veškerých zařízení Kernun a lze jej tak využít jako nástroj pro jejich uchování, zpracování, analýzu a prezentaci. Díky agregaci dat poskytuje rychlou odezvu na zadané dotazy a zobrazí hledané výsledky v podobě přehledných grafů a statistik pro snazší pochopení a odhalení datových toků v síti organizace.

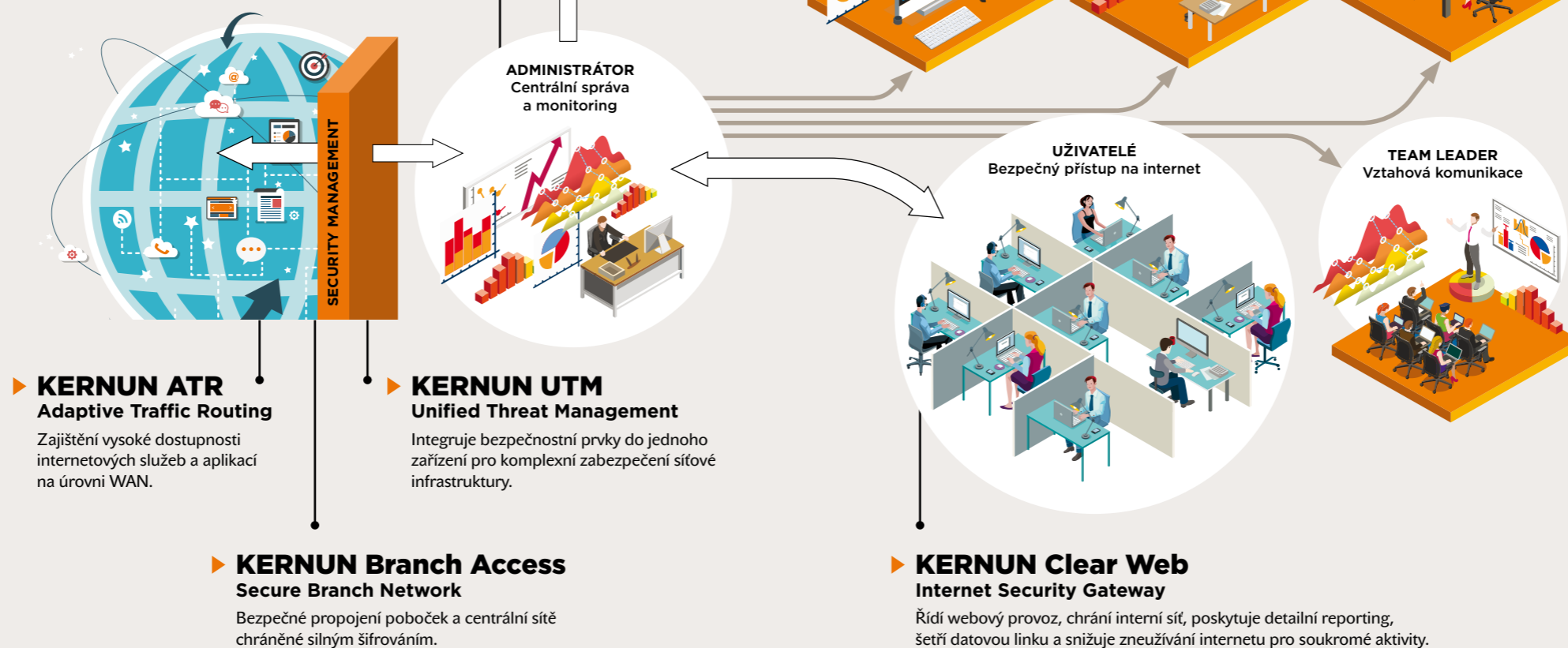
Kernun Business Intelligence je dodáván jako samostatné hardwarové zařízení dle požadovaného výkonu a kapacity provozu v daném místě instalace nebo jako virtuální zařízení do podporovaných prostředí VirtualBox, vSphere nebo Hyper-V. Lze jej však využívat i formou pronájmu cloudové služby.

Sběr provozních záznamů

- Síťový provoz (TCP/UDP)
- Webový provoz (HTTP / HTTPS)
- E-mail (SMTP)
- Virtuální privátní síť (VPN)
- Překlad doménových jmen (DNS)
- Telefonní hovory (SIP)
- Antivirová kontrola
- IDS / IPS
- Možná integrace i s jinými typy zdrojů

KERNUN Business Intelligence Network Activity Reporter

- Centrální sběr provozních záznamů z jednotlivých zařízení
- Algoritmy strojového učení a umělé inteligence
- Detekce anomálií a hlášení incidentů
- Agregace dat pro rychlou odezvu
- Efektivní filtrování dat a vyhodnocení dotazů
- Analýza zobrazená v logických souvislostech
- Dedikované úložiště zálohy záznamů



KERNUN ATR Adaptive Traffic Routing

Zajištění vysoké dostupnosti internetových služeb a aplikací na úrovni WAN.

KERNUN UTM Unified Threat Management

Integruje bezpečnostní prvky do jednoho zařízení pro komplexní zabezpečení síťové infrastruktury.

KERNUN Branch Access Secure Branch Network

Bezpečné propojení poboček a centrální sítě chráněné silným šifrováním.

KERNUN Clear Web Internet Security Gateway

Řídí webový provoz, chrání interní síť, poskytuje detailní reporting, šetří datovou linku a snižuje zneužívání internetu pro soukromé aktivity.

Nástroj manažera

- Uživatelsky přívětivé webové rozhraní
- Responzivní design pro funkční přístup z mobilních zařízení
- Výchozí reporty a sestavy pro okamžité využití
- Jednoduché nastavení a tvorba vlastních reportů
- Obsahově strukturované sestavy reportů dle sledovaných aktivit
- Interaktivní grafy pro přehlednou vizualizaci dat a výsledků
- Export do oblíbených a používaných formátů (pdf, xls, csv...)
- Adresná distribuce klíčovým manažerům

Nástroj administrátora

- Centrální sběr a úložiště záznamů ze sledovaných zařízení
- Detailní přehled o síťové komunikaci a zdraví systému
- Detekování bezpečnostních incidentů a anomálií v provozu
- Bezpečný vzdálený přístup ke konfiguračním změnám a nastavením
- Správa přístupových účtů pro jednotlivé role v organizaci
- Periodická tvorba reportů a zasílání zpráv odpovědným manažerům
- Podpora integrace s ostatními zdroji síťových dat a záznamů
- Dostupná technická podpory včetně služby vzdálené pomoci

Analýza a reporting

Podpora strategického řízení

- Vizualizace síťové komunikace společnosti
- Manažerské reporty dle rolí a odpovědnosti
- Systémové nastavení a kontrola firemních procesů
- Podpora plánování a revizí bezpečnostní politiky
- Skutečná data pro vyhodnocení a zpětnou vazbu

Detekce anomálií

Algoritmy strojového učení a umělé inteligence jsou využity pro zpracování velkých objemů dat za účelem usnadnění detekce anomálního chování, ověření bezpečnosti a funkčnosti síťového prostředí organizace. Kernun Business Intelligence tak dokáže průběžně sledovat a analyzovat záznamy o síťové komunikaci a včas upozorňovat na odhalená potenciální rizika pro podrobnější zkoumání.

Vizualizace dat

Uživatelé přistupují k funkcím Kernun Business Intelligence přes webové rozhraní, kde zadávají své dotazy a požadavky. Analyzované výsledky se zobrazují v přehledné struktuře jednotlivých „Sestav“ a „Reportů“. Report představuje jeden nezávislý, pojmenovaný pohled na data z centrální databáze a slouží k získání a následné prezentaci důležitých informací ze zpracovávaných dat o síťové komunikaci. Jednotlivé reporty lze sdružovat do pojmenovaných sestav a vytvořit tak ucelený pohled na konkrétní sledovanou oblast a předmět analyzovaného zájmu. Samotná definice reportu je nezávislá na konkrétních datech a report tak lze opakovaně použít ve více sestavách.

Podpora klíčovým manažerům

Sestavy a reporty mohou být profilované obsahově s podporou manažerských rolí včetně pravidelné adresné rozesílky. Takové výstupy jsou vhodné pro prezentaci širokému spektru uživatelů a lze je využít při strategickém firemním řízení.

Bezpečnostního manažera bude jistě zajímat reporting incidentů, zachycených virů, vyhledávání anomálií a jejich souvislostí. Administrátorům budou adresovány například zprávy o využívání jednotlivých systémů, sledování jejich zátěže, objemy přenášených dat nebo dostupnost poskytovaných aplikací a služeb. Projektový manažer může na základě získaných informací detailně analyzovat komunikaci uvnitř organizace, mezi jednotlivými pobočkami, odděleními, pracovními týmy, a zda nastavené procesy spolupráce fungují. A nesmíme zapomenout ani na klíčovou úlohu personalistiky. Správně vyhodnotit zvýšený přístup klíčového zaměstnance na webové servery personálních agentur a umět včas zareagovat může zásadním způsobem ovlivnit budoucí směr či stagnaci celého týmu nebo úspěšné dokončení stěžejního projektu.

Sestavy

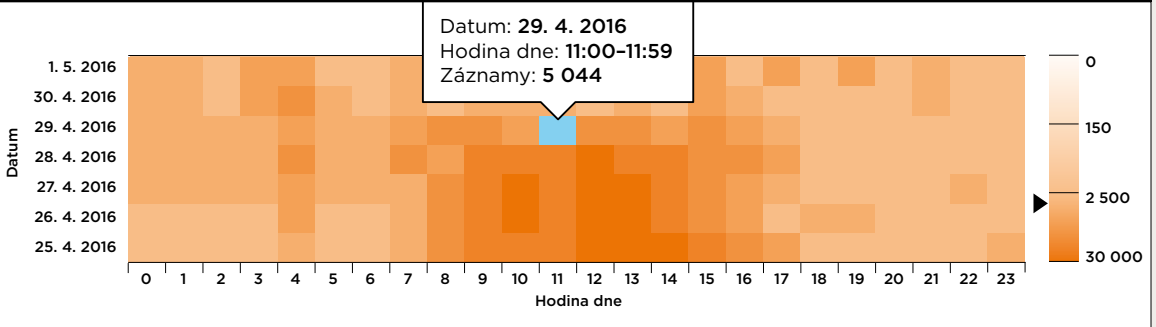
Síťový provoz

- Zatížení systémů
- Bezpečnostní přehled
- Vzdálený přístup VPN
- Dostupnost služeb SLA
- Anomálie provozu
- Lidské zdroje
- Přístupy na internet
- Projektový tým I.
- Projektový tým II.
- Docházka
- Marketing
- + Přidat novou sestavu

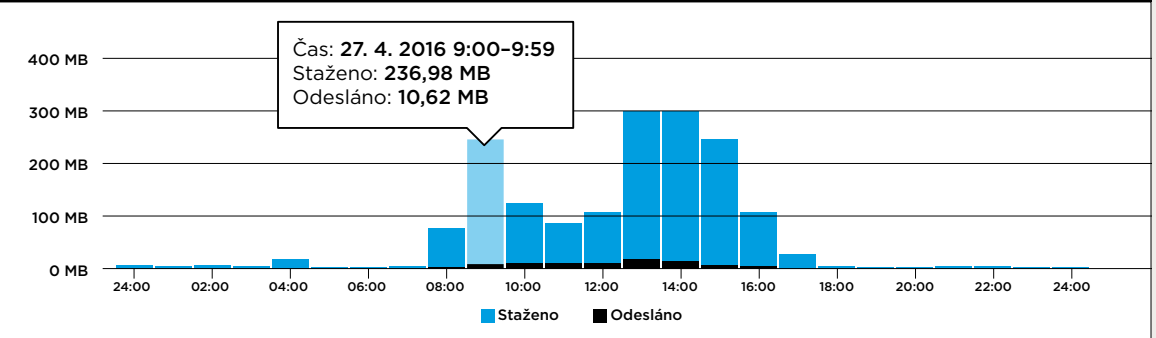
Reporty

- Počet záznamů po hodinách
- Provoz po hodinách
- Klienti
- Kategorie
- Domény
- Využití pravidel
- Uživatelé
- Zachycené viry
- Výsledek spojení

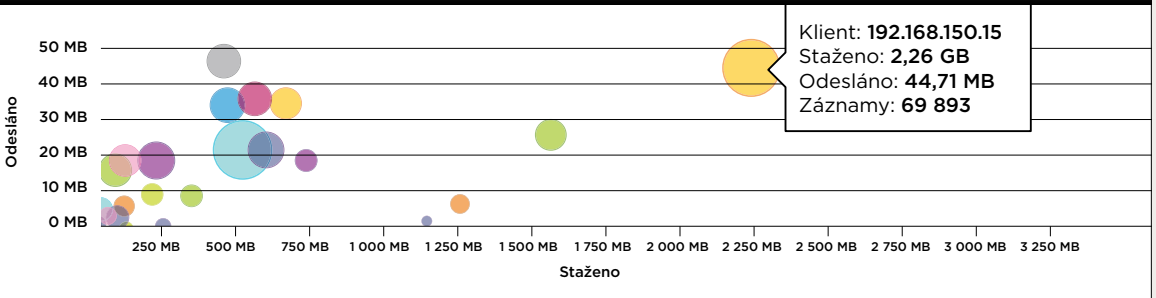
Počet záznamů po hodinách



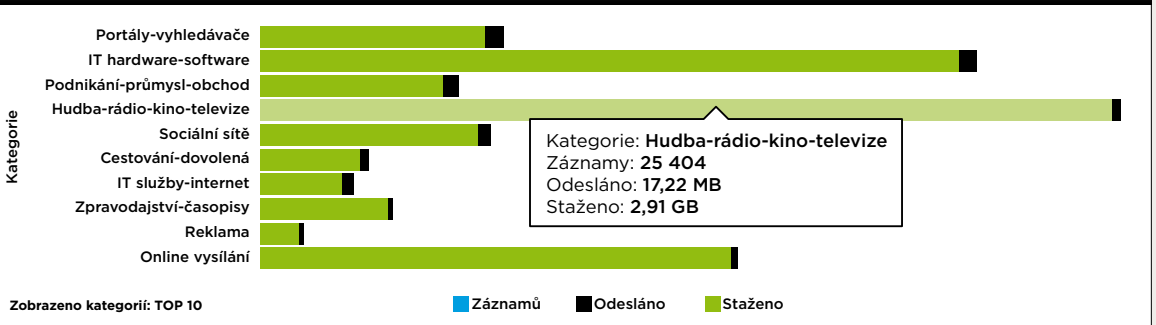
Provoz po hodinách



Klienti



Kategorie



Domény

